



COMPTE RENDU

Réunion d'Information et de Consultation

Loverval le 26 mars 2013



Présences

64 personnes

Monsieur BUSINE, Bourgmestre

Madame LAURENT et Messieurs DOUCY, ROBERT et WAUTHÉLET, Echevins

Madame DI CINTIO, Conseillère communale

Messieurs MARCHETTI, MATAGNE, DEBRUYNE et STRUELENS, Conseillers communaux

Madame KINDT, Conseillère CPAS

48 habitants

3 journalistes (Vers l'Avenir et TéléSambre)

Madame BRAET et Madame LEMAIRE, Agents de développement à la Fondation Rurale de Wallonie

Voir liste en annexe

Accueil

Accueil des habitants par Monsieur BUSINE, Bourgmestre de Gerpennes.

Introduction

Définition d'une Opération de Développement Rural et mise en avant du processus par Madame BRAET, agent de développement à la Fondation Rurale de Wallonie. Illustration par quelques réalisations de la première Opération de Développement Rural menée par la Commune de Gerpennes.

L'exposé s'est déroulé sur base d'une présentation PowerPoint projetée sur écran.

Consultation

Présentation des objectifs de la consultation des habitants par Madame LEMAIRE, agent de développement à la Fondation Rurale de Wallonie.

La consultation s'est déroulée en cinq temps distincts :

Le premier temps était consacré à la question : « Quand on vous dit vie communale, à quoi pensez-vous ? ». La question vise les habitants et est destinée à lancer le débat mais également à définir leur perception des thèmes importants de la vie communale. Un brainstorming, sur tableau à feuilles, autour des thématiques communales est effectué avec les participants. Il est ensuite demandé aux participants de reprendre sur une feuille les cinq « thèmes communaux » les plus importants à leurs yeux.

Le deuxième temps était consacré à la question : « A quoi ressemblerait votre village idéal ? ». Les participants répondent librement et par écrit sur une feuille prévue à cet effet.

Le troisième temps était consacré à la question « Vivre à Loverval/Gerpennes aujourd'hui ? » La question vise les habitants du village et est destinée à les faire parler de leur village et de leur Entité. Chaque question alimentant le débat essaye d'aborder un thème particulier (référence au brainstorming), sans que celui-ci soit explicitement cité, ceci dans le but de ne pas orienter le débat. Un brainstorming, sur tableau à feuilles, est effectué avec les participants en partageant les points positifs (atouts) et les points négatifs (faiblesses).

Le quatrième temps était consacré à la question « Vivre à Loverval/Gerpennes demain ? » La question vise à faire parler les habitants de l'avenir de leur village et de leur Entité, de leurs craintes, de leurs désirs, de leurs espoirs... Un brainstorming, sur tableau à feuilles, est effectué avec les participants en partageant les évolutions souhaitées (opportunités) et craintes (menaces).

Le cinquième temps était consacré à des idées de projets ou d'actions à faire partager. Un brainstorming, sur tableau à feuilles, est effectué avec les participants.

« QUAND ON VOUS DIT VIE COMMUNALE, À QUOI PENSEZ-VOUS ? »

Suite au Brainstorming, les thèmes soulevés par les participants sont :

Enfance – Enseignement – Evolution - Vie associative – Agréable - Solidarité - Entraide – Rencontres – Convivialité – Respect – Courtoisie – Tranquillité/Calme - Cadre de vie – Participation - Equipements collectifs et infrastructures - Service aux habitants - Communication et réseaux de communication – Mobilité - E420 – Voiries – Transport - Moyens de transport – Sentiers – Trottoirs – Culture – Folklore – Urbanisme - Architecture - Caractère architectural - Ecoute des citoyens – Compétences – Agriculture – Propreté - Economie – Finances – Histoire – Projets – Patrimoine – Civilité - Présence policière – Entretien - Activités fédératrices – Sécurité - Environnement - Nature.

Suite au top cinq effectué individuellement par les participants, les thèmes qui reviennent le plus fréquemment sont :

Sécurité
Convivialité / Solidarité / Entraide
Environnement / Nature
Propreté
Tranquillité / Calme
Cadre de vie
Mobilité

« A QUOI RESSEMBLERAIT VOTRE VILLAGE IDÉAL ? »

Suite aux réponses des participants sur une feuille prévue à cet effet, nous reprenons ici, de manière synthétique, les idées émises :

« Les villageois respectent et entretiennent l'histoire de leur village, son patrimoine environnemental, architectural et culturel, qu'ils font connaître à la jeune génération. »

« La E420 ne traverse pas notre village, le projet de dédoublement de la N5 a été complètement abandonné. »

« Le village est dynamisé par les projets de ses habitants, écoutés et soutenus par l'Administration communale. »

« Chacun participe – dans la mesure de ses moyens – à la vie du village. Les initiatives citoyennes sont nombreuses. »

« Un village fleuri, propre et entretenu pour profiter pleinement de nos bois et de notre bel environnement. »

« Les habitants peuvent se promener avec leurs enfants, se déplacer à vélo ou à pied. Les routes et les trottoirs sont entretenus. Il y a moins de trafic, moins d'embouteillages sur des routes impeccables et sécurisées. »

« Les habitants se sentent bien dans le cadre de vie qu'ils ont plaisir à préserver. Les habitants respectent leur environnement, ils le bonifient même. »

« Une vie au calme dans un cadre de vie agréable. Le village regorge de lieux de convivialité, de détente mais surtout de lieux de rencontres. »

« Les habitants – qui ont tous les profils – respectent leurs différences et s'entraident. Ils sont solidaires et respectueux. »

« Les nombreuses activités villageoises créent un environnement propice aux rencontres et à l'échange. Les habitants participent massivement aux fêtes locales. Ils ont beaucoup d'opportunités de communiquer pour évoluer et s'entraider. »

VIVRE A LOVERVAL / GERPINNES AUJOURD'HUI ? »

POINTS POSITIFS (ATOUTS)
Qualité de vie.
Mixité sociale.
Dialogue et collaboration entre les habitants, entre les quartiers et avec les autorités communales.
Vie associative riche.
Présence de plusieurs comités de quartier, efficaces, avec des membres actifs et bénévoles.
Relief (paysages, vallées).
Village vert (Loverval est un village vert comparé à d'autres villes/centres).
Présence d'une réserve naturelle.
Folklore intéressant.
Présence d'une bibliothèque et d'un musée sur le village.
Bonnes informations (via le journal de Loverval et celui de la Commune, via le site Internet de Loverval et celui de la Commune).
L'agenda (très pratique) distribué par la Commune.
Patrimoine architectural exceptionnel.

Présence de zones 30.
Beaucoup de sentiers.
Ecoles secondaires et une école supérieure à proximité.
Précompte immobilier raisonnable par rapport aux autres Communes.

POINTS NÉGATIFS (FAIBLESSES)
Isolement de Loverval par rapport aux autres villages de l'entité de Gerpinnes.
Aucune gestion, par la Commune de Gerpinnes, du Centre de délasserement de Marcinelle.
Nuisances dues au Centre de délasserement de Marcinelle (bruits, incivilités et trafic avec le centre nautique).
Problèmes de mobilité sur la Chaussée de Philippeville (N5).
Difficultés pour traverser la Chaussée de Philippeville (N5), surtout pour les enfants et les seniors (insécurité).
Insécurité due au manque de trottoirs.
Non respect des zones 30 par les usagers.
Voiries en mauvais état (manque d'entretien), zones 30 abîmées.
Manque d'entretien des bois et sentiers.
Non préservation de la nature.
Incivilité croissante (notamment due aux déjections canines sur les trottoirs).
Nombreux dépôts sauvages (notamment aux espaces verts).
Pollution sonore.
Inadéquation entre le bâti existant et les nouveaux projets immobiliers.
Pas d'école communale à Loverval.
Précompte immobilier trop important pour certains habitants.
Manque de communication entre les habitants de Loverval.

« VIVRE A LOVERVAL / GERPINNES DEMAIN ? »

SOUHAITS (OPPORTUNITÉS)
Construire une autoroute (E420) (mais attention, selon le tracé choisi, la E420 est perçue comme une menace).
Améliorer la sécurité.
Faciliter l'accès au logement pour les jeunes.
Mettre en place une politique de logement communal.
Mettre en place des structures d'accueil pour les adolescents.
Multiplier les moments de rencontres et les activités dans le village.
Informier et accueillir les nouveaux habitants.
Préserver les sentiers, espaces verts, bois...
Intensifier les actions pour la préservation de la nature.
Encourager le développement de la nature.
Préserver le patrimoine architectural.
Développer le tourisme local. Faire connaître les richesses et l'histoire de Loverval (aux habitants de Loverval et aux personnes extérieures).
Développer le musée.

CRAINTES (MENACES)
Tracé de la E420 : « trident » (solution au trafic de la N5) et la « liaison par Ma Campagne » sont des menaces (ils détruiraient une partie de Loverval, dont le verger Namèche).
Développement du centre commercial car il implique une augmentation du trafic.
Dégradation des services du TEC.
Augmentation de la densité des habitations (pas de gros volumes ni d'appartements).
Urbanisation non contrôlée.
Urbanisme incontrôlé : une mauvaise gestion de la modernité.

Accroissement de l'insécurité (vols, vandalisme, drogue... notamment dans les quartiers isolés).
Exportation, sur Gerpinnes, de la délinquance de Charleroi.
Augmentation des nuisances (bruits) du Centre de délasserment de Marcinelle.
Expansion du Centre de délasserment de Marcinelle (il s'agit d'une menace si les nouvelles activités mises en place sont des activités extérieures – pour le bruit).
Implantations anarchiques des antennes et relais GSM.

« DES IDÉES DE PROJETS OU D' ACTIONS À FAIRE PARTAGER ? »

Aménager des trottoirs, notamment rue de la Brasserie, Chemin des Morlères et allée des Platanes.

Développer des outils de communication entre les habitants.

Aménager des potagers communs/partagés.

Aménager un compost partagé - avec un échange (on apporte ses déchets et on reprend du compost).

Mettre en place un Service d'Echange Local (SEL).

Organiser des « guinguettes » à Loverval.

Organiser un apéritif pour les habitants de Loverval (une fois par mois).

Rénover la Salle Charon.

Mettre en place une structure d'accueil pour les adolescents (attention, celle-ci doit être bien encadrée).

Aménager une plaine de jeux au Quartier des Morlères et au Quartier Fromont. Un espace réservé aux enfants, il faut éviter la présence des adolescents.

Mettre en place un accueil pour les nouveaux habitants : les inviter aux manifestations, aux activités, leur distribuer une farde avec tous les renseignements utiles...

Organiser un groupement d'achat pour l'énergie.

Construire un habitat groupé.

Construire des logements tremplins.

Accroître la superficie Natura 2000 sur la Commune de Gerpinnes.

Classer le « verger Namèche ».

Organiser un concours des « plus belles façades fleuries ».

Agrandir la bibliothèque communale. Créer un espace de lecture. Réaliser des aménagements pour rendre la bibliothèque accessible aux personnes à mobilité réduite.

Aménager un local numérique.

Aménager le « taudis » au numéro 70 de la rue du Calvaire.

Organiser une visite de Loverval pour développer le tourisme local.

Organiser une activité en 2017 pour célébrer le 275ème anniversaire de l'Eglise de Loverval.

Remettre en service les cloches de la chapelle du Try d'Haies.

Information

Présentation et explication de l'Opération de Développement Rural de Gerpennes par Madame LEMAIRE, agent de développement à la Fondation Rurale de Wallonie.

Explications sur l'Opération de Développement Rural menée dans l'esprit du développement durable (Agenda 21 Local) et sur les étapes d'une Opération de Développement Rural. Cette présentation mettant en avant la participation citoyenne.

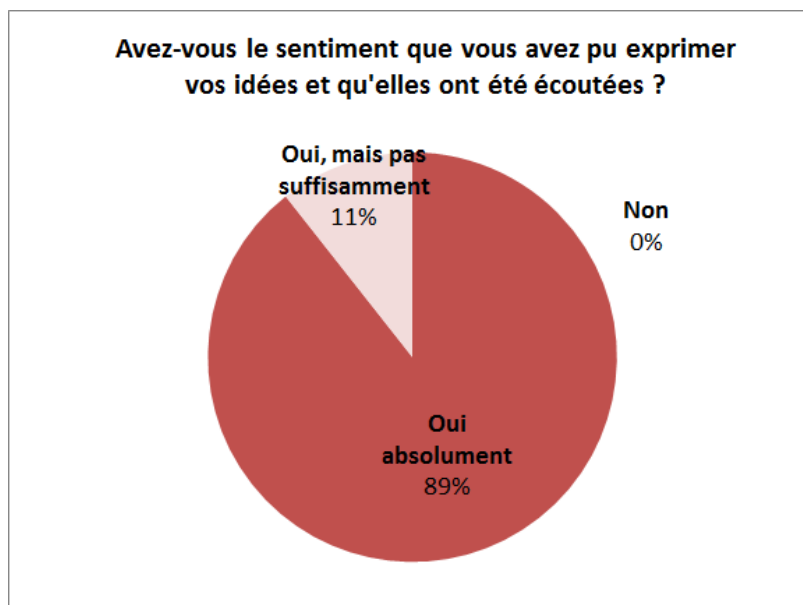
L'exposé s'est déroulé sur base d'une présentation PowerPoint projetée sur écran. Brochure disponible en fin de présentation avec les différentes étapes de l'ODR.

Questions

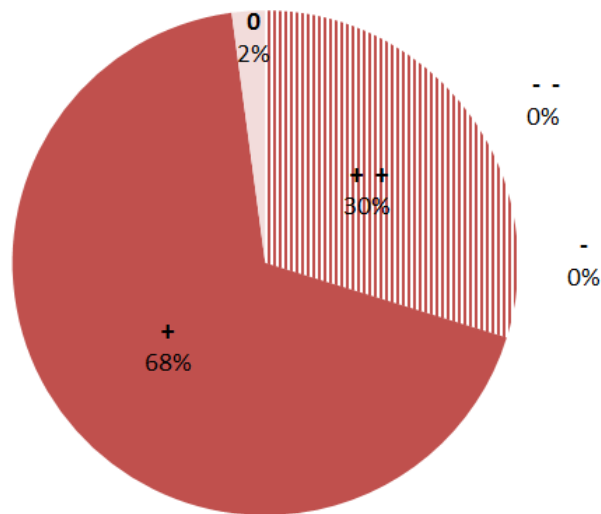
L'explication est suivie d'une séance de questions-réponses sur l'Opération de Développement Rural.

Evaluation de la réunion

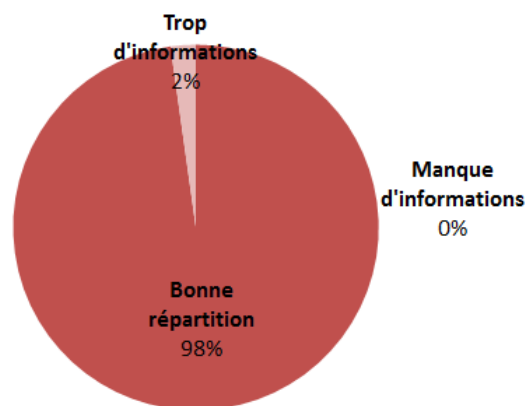
Distribution et réception des feuilles d'évaluation de la réunion, qui font également office de feuille de présence.



Quelle est votre appréciation générale ?



Que pensez-vous de la répartition entre le temps consacré à l'information et le temps consacré à la consultation ?



Clôture de la soirée

Les habitants sont invités à se tenir au courant de la suite de l'Opération (site Internet, Facebook, brochure...) et à poser leur candidature pour la CLDR. Distribution et réception des fiches de candidature à la CLDR.

Monsieur BUSINE, Bourgmestre de Gerpinnes, clôture la réunion et remercie les participants de l'intérêt qu'ils portent à la gestion communale et à leur village.

Jocelyne BRAET et Céline LEMAIRE,
Fondation Rurale de Wallonie

Liste des participants

Réunion d'Information et de Consultation à Loverval, le 26 mars 2013

Nom	Prénom	Village
ASSET	Nicole	Loverval
BERTOLLEY	Alex	Loverval
BERTOLLO	Aldo	Loverval
BOUCHERAI	Marc	Journaliste
BRAET	Jocelyne	Fondation Rurale de Wallonie
BUSINE	Philippe	Bourgmestre - Hymiée
DARDENNE	Dominique	Loverval
DE MITRI	Liliane	Loverval
DEBRUYNE	Vincent	Conseiller communal - Acoz-Lausprelle
DELPORTE	Mireille	Loverval
DERAEDT-DEMOINY	Paulette	Loverval
DETRAIT-DEMECKELEER	Marie-Claude	Loverval
DEVOS	Claude	Loverval
DI CHIAZZA	Gabriel	Loverval
DI CINTIO	Savina	Loverval - Conseillère communale
DOLNE-PHOLIEN	Anne	Loverval
DOUCY	Laurent	Echevin - Hymiée
DUBUCQ	Christian	Loverval
DUFERT	Micheline	Loverval
DUPONT	Anne	Loverval
ERMEL	Laurence	Journaliste
GERMAY	Olivier	Loverval
GOOSSENS	Béatrice	Loverval
GOTTIGNIES	Didier	Loverval
HANNE	Christine	Loverval
HANNE	J	Loverval
HANNE	*	Loverval
HELLAS	Michel	Loverval
HIERNAUX	Léopold	Loverval
HOTCHAMPS	Marc	Loverval
KINDT	Françoise	Loverval - Conseillère CPAS
LAMBOT	Michel	Loverval
LAURENT	Christine	Echevine - Fromiée
LEMAIRE	Céline	Fondation Rurale de Wallonie
MALONNE	Nathalie	Loverval

Liste des participants

Réunion d'Information et de Consultation à Loverval, le 26 mars 2013

Suite

Nom	Prénom	Village
MARCHAL	Michel	Loverval
MARCHETTI	Joseph	Conseiller communal - Joncret
MATAGNE	Julien	Conseiller communal - Gerpinnes
MICHAUX	Brigitte	Loverval
MICHIELS	Louis	Loverval
MOREAU	Annette	Loverval
PIRET-CORONA	Letizia	Loverval
QUINET	France	Loverval
QUINET	Anne-Marie	Loverval
ROBERT	Michel	Echevin - Gerpinnes
ROMAIN	Gérard	Loverval
ROSAR	André	Loverval
SIMONS	Julie	Gerpinnes - Journaliste
STRUELENS	Alain	Loverval - Conseiller communal
THIRION	Jacqueline	Loverval
VANDE WIELE	Alain	Loverval
VANDEKERCKHOVE	Sabine	Loverval
VERHEIDEN	Jean-Pierre	Loverval
VERHEIRSTRAETEN	Joseph	Loverval
VIGNERON	Gérard	6010 Couillet
WAUTELET	Guy	Echevin - Gerpinnes
* anonyme		
* anonyme		
* anonyme		
* anonyme		
* anonyme		
* anonyme		
* anonyme		
* anonyme		